

305C CR

Minibagger

CAT[®]



Dieselmotor S402-T

Nennleistung (ISO 9249) bei 2400/min

35 kW/48 PS

Einsatzgewicht

5155 kg

Caterpillar® Minibagger 305C CR

Eine produktive Maschine mit beeindruckender Vielseitigkeit und Servicefreundlichkeit.

Produktivität und Vielseitigkeit

Arbeitshydraulik. Hohe Grabkräfte und schnelle Arbeitstakte der lastgeregelten Load-Sensing-Hydraulik sorgen für exzellente Produktivität. Die Standardausrüstung umfasst Hammer-/Greifer-/Scherenhydraulikkreise zur Steuerung von Anbaugeräten.

Abstütz-Planierschild. Im Schildhydraulikkreis ist eine Schwimmfunktion enthalten, die den Anwendungsbereich des 305C CR beträchtlich erweitert, beispielsweise auf das Räumen planierter Flächen.

Stiele/Löffel. Neben dem Standardstiel gibt es wahlweise eine lange Stielversion. Cat Löffel mit großem Durchschwenkwinkel steigern den Nutzinhalt und erleichtern den Grabenbau.

Zusatz-Gegengewicht. Mit dem zusätzlich lieferbaren Gegengewicht lässt sich die Maschine noch individueller anpassen.

Leistungsstark und vielseitig

Als besondere Merkmale des Cat Minibaggers 305C CR sind hohes Leistungsvermögen, vorbildlicher Fahrerkomfort, vielseitige Einsetzbarkeit und niedrige Betriebskosten hervorzuheben.

Komfort und Bedienung

Fahrerkabine. In der Kabine findet der Fahrer einen geräumigen, komfortablen Arbeitsplatz vor.

Kurzheck. Infolge des verkürzten Oberwagenhecks verbindet der 305C CR die Eigenschaften eines normalen Minibaggers mit dem Vorteil der besseren Einsetzbarkeit bei beengten Platzverhältnissen.

Fahrertrieb. Zweistufige Fahrmotoren mit automatischer Umschaltung entwickeln in jeder Einsatzsituation optimale Zugkraft.

Joysticks. In den Joysticks integrierte Schalter erlauben eine Ansteuerung der Ausleger- und Zusatzfunktionen per Fingerdruck.

Leerlaufautomatik. Sobald die Hydraulik einige Sekunden lang nicht betätigt wird, fällt die Motordrehzahl automatisch ab, um Kraftstoffverbrauch und Lärm zu reduzieren.



Niedrige Betriebskosten

Konstruktion. Robustheit, Zuverlässigkeit und Servicefreundlichkeit gehören zu den Vorzügen der neuen C-Serie. Zum Beispiel werden die vorderen Hydraulikleitungen bestens geschützt auf der Oberseite von Ausleger und Stiel verlegt. Buchsen im Schwenkwerk erleichtern Verschleißreparaturen und senken die Kosten.

Servicefreundlichkeit. Heckklappe und Seitenhaube lassen sich vollständig öffnen, sodass die Wartungsstellen frei erreichbar sind. Wasser- und Ölkühler wurden direkt nebeneinander platziert, um Reinigungsarbeiten zu vereinfachen.

Endlagendämpfung. Ausleger- und Stielzylinder weisen eine Endlagendämpfung auf, die für dosiertes Abbremsen der Kolbenstangen bewirkt, damit Fahrer und Maschine von harten Stößen verschont werden.

Vorsteuerung. Leichtgängige Joysticks mit hydraulischer Vorsteuerung gestatten dem Fahrer ein ermüdungsarmes und produktives Arbeiten.

Motorölwechsel. Das Wechselintervall für Motoröl und -filter beträgt 500 Stunden, sodass sich der Wartungsaufwand deutlich reduziert.

Cat Rundum-Kundenservice

Händlernetz. Wie hinter allen Caterpillar Produkten steht auch hinter dem 305C CR die weltweite Cat Händlerorganisation, die mit einem breit gefächerten Dienstleistungsangebot und schneller Ersatzteilversorgung für maximale Maschinenverfügbarkeit und minimale Betriebskosten sorgt.



Fahrerkabine

Komfortkabine mit fahrerfreundlicher Ausstattung und ergonomischen Bedienelementen.

Innenraum. Dank der komfortablen, ergonomischen Gestaltung des Kabinen-Innenraums kann der Fahrer bei allen Einsätzen ermüdungsarm und produktiv arbeiten.

Kabinenboden. Der unzerklüftete und ebene Kabinenboden bietet viel Beinfreiheit und erleichtert das Reinigen.

Schiebetür. Selbst bei beengten Einsatzverhältnissen gestattet die neu konstruierte Schiebetür ein bequemes, sicheres Ein- und Aussteigen.

Vorsteuerung. Dank der hydraulischen Vorsteuerung für Arbeits- und Fahrhydraulik erfordern die Bedienelemente nur minimalen Kraftaufwand.

Ausstattung. Gefederter Fahrersitz, verstellbare Armstützen, Getränkehalter und 12-V-Steckdose gehören zur serienmäßigen Ausstattung.

Fahrsteuerung. Beide Motoren des hydrostatischen Fahrantriebs verfügen über Langsam- und Schnellstufen. Das Umschalten der Stufen erfolgt automatisch in Abhängigkeit von der Einsatzsituation.

Joysticks. In den Joysticks untergebrachte Steuerschalter für Zusatz- und Schwenkhydraulik erleichtern die Bedienung und lassen mehr Raum im Fußbereich.



Arbeitsgeräte

Zahlreiche Löffel und hydraulische Anbaugeräte erweitern den Einsatzbereich des 305C CR beträchtlich.

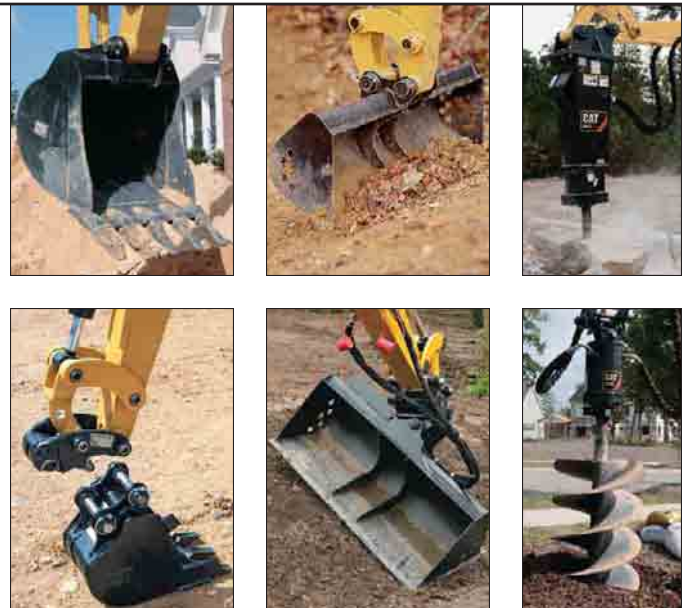
Auswahl. Das Lieferprogramm umfasst hochwertige, leistungsfähige Caterpillar Werkzeuge, mit denen sich die Vielseitigkeit des 305C CR erheblich steigern lässt.

Erhältlich sind zum Beispiel folgende Geräte:

- Tieflöffel
- Starre Grabenräumlöffel
- Schwenkbare Grabenräumlöffel
- Hydraulikhämmer
- Greifer
- Erdbohrer

Schnellwechsler. Mithilfe des mechanischen Cat Schnellwechslers können die Arbeitsgeräte rasch ausgetauscht werden, sodass sich die Produktivität erhöht.

Hammer-/Greiferhydraulik. Die Hydraulikanlage ist serienmäßig mit Steuerkreisen für den Betrieb von Anbaugeräten vorbereitet, zum Beispiel Hämmer und Greifer.



Servicefreundlichkeit

Vorbildliche Zugänglichkeit der wichtigsten Komponenten und Wartungspunkte vereinfachen die Instandhaltung der Maschine.

Heckklappe. Nach Öffnen der großen Heckklappe sind folgende Bauteile frei erreichbar:

- Motorölmessstab und -einfüllstutzen
- Motorölfilter (hängend angeordnet)
- Starter
- Drehstromgenerator

Seitenhaube. Unter der hochschwenkbaren Haube befinden sich folgende Komponenten:

- Luftfilter
- Hydrauliksteuerblock
- Zusatzhydraulik-Umschalthahn
- Druckspeicher
- Kraftstofffilter
- Hydrauliköltank

Ölproben-Zapfventil. Zur sauberen Entnahme von Ölproben für die Zeppelin Öldiagnose Z.O.D. befindet sich ein Zapfventil am Hydrauliksystem.

Kühler. Wasser- und Ölkühler wurden direkt nebeneinander angeordnet und bilden eine flache Einheit, damit man Reinigungs- und Servicearbeiten mühelos erledigen kann.

Motorölwechsel. Das Wechselintervall für Motoröl und -filter wurde auf 500 Stunden verlängert, sodass sich die Wartungskosten reduzieren.



Cat Rundum-Kundenservice

Umfassende Betreuung durch das weltweite Cat Händlernetz.

Rundum-Betreuung. Die flächendeckende Cat Händlerorganisation sorgt für fachkundige Instandhaltung und prompte Ersatzteillieferungen, um maximale Verfügbarkeit und minimale Betriebskosten sicherzustellen.

Instandhaltungsservice. Sorgt für bestmöglichen Werterhalt Ihrer Caterpillar Maschinen. Dazu gehören beispielsweise:

- Serviceverträge
- Zeppelin Öldiagnose Z.O.D
- Wartungsvereinbarungen
- Technische Inspektionen

Maschinen-Managementservice. Trägt zur Optimierung Ihrer Gewinne bei. Einige Beispiele:

- Beratung bei Maschinen- und Ausrüstungsauswahl
- Miet- und Leasingangebote
- Kauf- und Finanzierungsofferten
- Vorhalte- und Betriebskosten-Management
- Verlängerte Garantiefrieten

Ausführliche Informationen über individuelle Dienstleistungsangebote erhalten Sie bei Ihrem Cat Händler.



Dieselmotor

Wassergekühlter Mitsubishi
Vierzylinder-Viertaktmotor S4Q2-T
mit Abgasturbolader.

Nennleistung
bei 2400/min 35,0 kW 47,6 PS

Zylinderabmessungen

Bohrung 88 mm
Hub 103 mm
Hubraum 2,5 l

- Die Nennleistung wurde nach ISO 9249 und 80/1269/EWG gemessen
- Die Abgasemissionen liegen unter den Grenzwerten der EU-Stufe II

Gewichte*

	kg	kg
Einsatzgewicht	5155	**5320

* Maschine mit Betriebsstoffen, Löffel, Zusatzhydraulikleitungen und Fahrer. Das effektive Einsatzgewicht hängt von der Maschinenausrüstung ab.

** Mit Zusatz-Gegengewicht (165 kg)

Unterwagen

- Robuste, H-förmige Schweißkonstruktion
- Abgeschrägte Laufrollenrahmen-Oberseite zur Verringerung von Schmutzansammlungen
- Fetthydraulische Kettenspanner
- Gummiketten 400 mm
- Bodenfreiheit 340 mm

Hydrauliksystem

Betriebsdaten

Axialkolben-
Verstellpumpe 130 l/min bei 2400/min

Max. Betriebsdruck

Arbeitshydraulik	245 bar
Fahrhydraulik	245 bar
Schwenkhydraulik	184 bar

Zusatzhydraulik

Kreis 1	70 l/min bei 245 bar
Kreis 2	35 l/min bei 184 bar

Grabkräfte

Reißkraft, kurzer Stiel	28,9 kN
Reißkraft, langer Stiel	24,8 kN
Losbrechkraft	50,9 kN

- Serienmäßige Hammer-/Greifer-/Scherenhydraulik

Füllmengen

	Liter
Kühlsystem	11
Motoröl	7
Kraftstofftank	72
Hydrauliktank	48
Hydrauliksystem	78

Abstütz-Planierschild

Schildbreite entspricht Maschinenbreite.

	mm
Breite	1980
Höhe	375
Schürftiefe	540
Hubhöhe	420

- Schwimmfunktion für vielseitigeren Betrieb
- Verschleißfestes, auswechselbares Schneidmesser

Fahrtrieb

Höchstgeschwindigkeit

Schnellstufe	4,6 km/h
Langsamstufe	2,6 km/h

Max. Zugkraft

Schnellstufe	27,1 kN
Langsamstufe	48,1 kN

Steigfähigkeit 30°

- Unabhängige zweistufige Fahrmotoren mit Umschaltautomatik
- Geschützte Einbaulage innerhalb der Laufrollenrahmen
- Exakter Geradeauslauf auch beim gleichzeitigen Ansteuern der Arbeitshydraulik

Schwenksysteme

Max. Oberwagendrehzahl 9/min

Ausleger-Schwenkvorrichtung mit gegossener Schwenksäule

Schwenkwinkel links (ohne Anschlag)	80°
Schwenkwinkel links (mit Anschlag)	60°
Schwenkwinkel rechts	50°

- Automatische Schwenkbremse (Anlegen durch Federkraft, Lösen durch Öldruck)
- Zentral zusammengefasste Schmierstellen

Bordnetz

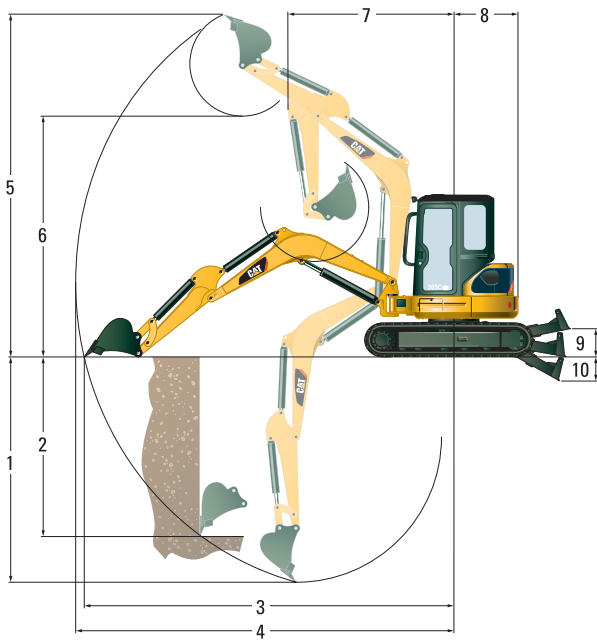
- Drehstromgenerator 50 A
- Starterbatterien (wartungsfrei) 12 V/52 Ah, Kälteprüfstrom 650 A
- Staub- und spritzwassergeschützte Kabelsteckverbinder

Schallpegel

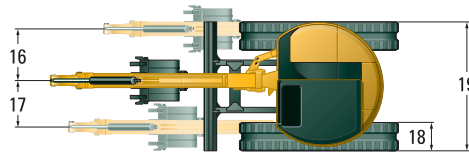
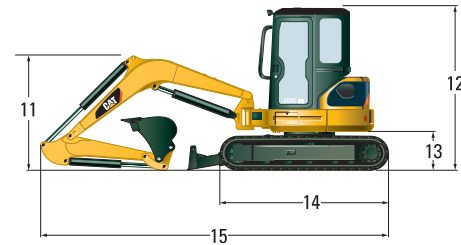
Der dynamische Schalldruckpegel (Innengeräusch) beträgt 78 dB(A) gemessen nach ISO 6396.

Der Schalleistungspegel (Außengeräusch) beträgt 96 dB(A) gemäß 2000/14/EG (siehe auch Kennzeichnung an der Maschine).

Abmessungen und Betriebsdaten



Laufwerk-/Schildbreite	1980 mm
Spurweite	1580 mm
Kettenbreite	400 mm



	Stiel	
	kurz mm	lang mm
1	3490	3890
2	2530	2940
3	5650	6050
4	5810	6200
5	5370	5630
6	3800	4050
7	2400	2530
8	990	990
9	420	420
10	540	540
11	1730	2090
12	2550	2550
13	615	615
14	2580	2580
15	5330	5460
16	785	785
17	695	695
18	400	400
19	1980	1980

		Front- auslage	Seiten- auslage	Front- auslage	Seiten- auslage
Lasthakenradius	mm	3000		5330	
Schild abgesenkt	kg	*2580	1100	*890	460
Schild angehoben	kg	1330	980	550	410

Maschine auf ebener
Standfläche

* Die maximale Hublast wird eher durch die Hydraulikkraft als durch die Standsicherheit begrenzt.
Die angegebenen Nennlasten basieren auf SAE J1097 und betragen maximal 87% der hydraulischen Hubkraft oder 75% der Kipplast. Alle Werte gelten für den kurzen Stiel und verringern sich um das Gewicht des verwendeten Hebezeugs.

Standardausrüstung

Die Ausrüstung kann je nach Auslieferungsland unterschiedlich sein.
Genauere Informationen erhalten Sie bei Ihrem Cat Händler.

Abstütz-Planierschild mit Schwimmfunktion	Bolzenelenke (Ausleger, Stiel, Löffel), wartungsarm	Gummiketten 400 mm
Arbeitsscheinwerfer (Ausleger)	Drehstromgenerator 50 A	Hammer-/Greifer-/Scherenhydraulik
Multifunktionsdisplay für Kraftstoffvorrat, Kühlmitteltemperatur, Betriebsstunden, Motoröldruck, Luftfilter, Batterieladung, Vorglühanlage und Serviceintervalle	Fahrerkabine gemäß ISO 12117 und ISO 10262 (Stufe I) mit Heizung, Wisch-Waschanlage, Innenleuchte, Kleiderhaken, Getränkehalter, Fußmatte und Radioausrüstung	Hydraulikölkühler
Arbeitsscheinwerfer (Kabine)	Fahrersitz mit Federung und Textilbezug	Leerlaufautomatik
Armstützen, verstellbar	Fahrmotoren, zweistufig/automatische Umschaltung	Ölablassventile (Dieselmotor, Hydrauliktank)
Auslegerzylinderschutz		Schnellverschlusskupplungen
		Schwenkbremse, automatisch
		Sicherheitsgurt
		Starterbatterie, wartungsfrei
		Staukasten, abschließbar
		Stiel, kurz
		Warnhorn

Sonderausrüstung

Die Ausrüstung kann je nach Auslieferungsland unterschiedlich sein. Genauere Informationen erhalten Sie bei Ihrem Cat Händler.

- Arbeitsgeräte (siehe Seite 4)
- Frontschutzgitter
- Radio
- Rohrbruchsicherung (Auslegerzylinder)
- Schnellwechsler, mechanisch
- Stiel, lang (inkl. Zusatz-Hydraulikleitungen)
- Wegfahrsperr
- Zusatz-Gegengewicht 165 kg

Minibagger 305C CR

HGHH3372-1 (12/2006) hr

Abgebildete Maschinen können Sonderausrüstung aufweisen.
Änderungen bei Konstruktion und Ausrüstung vorbehalten.

www.CAT.com

© 2006 Caterpillar
Alle Rechte vorbehalten

CATERPILLAR[®]